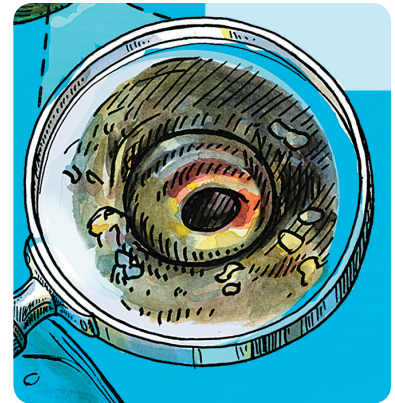


Fische

1 Verbinde die Wörter in der linken Spalte mit ihren Gegensätzen.

- Säugetiere
- Süsswasser
- auftauchen
- Kiemen
- schwimmen

- Meerwasser
- Fische
- laufen
- abtauchen
- Lungen



2 Schlafen Fische ein, verlangsamen sich _____ und Atmung - so sparen sie Energie und erholen sich.

- A Herzschlag
- B Blutdruck
- C Blutzuckerspiegel
- D Stoffwechsel

3 Delfine sind _____ und brauchen Luft zum Atmen.

- A Fische
- B grosse Fische
- C Haie
- D Säugetiere

4 Fische haben keine _____. Daher bleiben ihre Augen immer offen.

- A Iris
- B Pupillen
- C Wimpern
- D Augenlider

5 Delfine schlafen nur mit einer _____.

- A Hirnhälfte
- B langsamen Strömung
- C langsamen Atmung
- D schnellen Atmung



6 Wie schlafen Fische? Was passiert mit dem Fisch, wenn er schläft?
