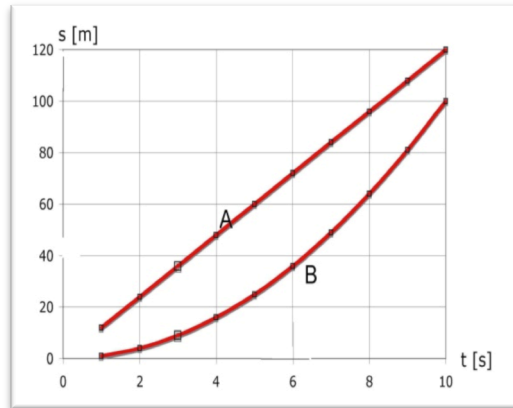


## Naturwissenschaften

3. Die Bewegung von zwei Autos ist im folgenden Graphen festgehalten. Ein Fahrzeug fährt regelmässig, das andere beschleunigt. Woran sieht man das? <sup>1</sup>



4. Was versteht man unter der Dichte eines Stoffes?<sup>3</sup>
5. Max hebt einen Styroporquader hoch, der 1 m lang, 50 cm breit und 30 cm hoch ist und eine Dichte von  $0,015 \text{ g/cm}^3$  besitzt. Berechne die Masse des Quaders.
6. a) Wohin zeigt auf der Erde die Schwerkraft?  
b) Ist sie überall gleich gross?
7. Fällt eine Feder oder eine Stahlkugel im Vakuum (kein Luftwiderstand) schneller zu Boden?
8. Nenne je zwei Stoffe, die den elektrischen Strom leiten (Leiter) und zwei Stoffe, welche den elektrischen Strom nicht leiten (Nichtleiter).
9. In welchen Einheiten werden die Spannung  $U$ , die Stromstärke  $I$  und der elektrische Widerstand  $R$  normalerweise angegeben?
10. Was besagt das Ohm'sche Gesetz?